

## Tabella Tecnica

Tipologia : Escursione



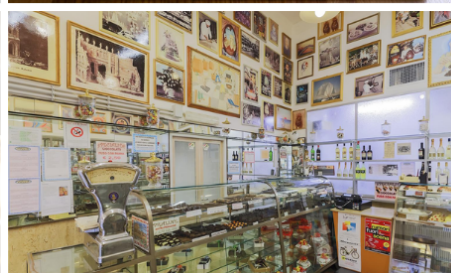
Dislivello : 100 mt

Ore : 5 ore

Difficoltà : T

Lunghezza : 12 km

Accompagnatore 1: Mignella



Accompagnatore 2: Simonetta

## STREET FOOD TREK con STARTREKK 23 novembre 2024

Cosa avranno preparato oggi un ex-Gambero Rosso e una Foodie per gli amanti del trekking urbano? Una ricetta semplice e sorprendente, una bellissima passeggiata nella più bella città del mondo, alla scoperta delle eccellenze gastronomiche e delle storie più significative dei gasonauti di Roma!

Scopriremo 4 chicche, 4 perle (s)conosciute e 4 storie tutte da raccontare. Un viaggio esperienziale nelle viscere della varietà culinaria della nostra città e del nostro Paese. Inizieremo dalla colazione, passeremo dal pranzo e chiuderemo in dolcezza con le migliori pietanze da consumare in strada, nei vicoli di Roma e nelle piazze che vedrete certamente con occhi nuovi. Tappa finale per un brindisi in compagnia a chiudere il fantastico poker. Sorprese, racconti, aneddoti di una città in continuo divenire.

Un trekking urbano che seguirà il filo rosso della gastronomia per passeggiare tra i vicoli, osservare particolari inediti e ripercorrere la storia antica e quella moderna.

### CARATTERISTICHE TECNICHE

Percorso: anello

Difficoltà: T (turistico)

Lunghezza: 12 km

Dislivello: 100

Durata: 5 h ore circa (escluse soste e pause)

### PUNTO DI RITROVO

Appuntamento: ore 9:30, Piazza Testaccio

<https://goo.gl/maps/rFF7BBUwxyVPrpFQ7>

### PRENOTAZIONI

Direttamente dal nostro sito [www.startrekk.it](http://www.startrekk.it)

### ACCOMPAGNATORI

Sara Mignella - 328 34 18 776

AEV Stefano Simonetta - 347 71 31 344

### CONTRIBUTO DI PARTECIPAZIONE

15,00€

### ABBIGLIAMENTO E COSA PORTARE

Abbigliamento a strati adeguato alla stagione

### AVVERTENZE

L'attività proposta potrà subire cambiamenti a insindacabile giudizio degli accompagnatori, per ragioni di sicurezza e di

opportunità. Pertanto, ogni partecipante è tenuto a rispettare le modalità di partecipazione stabilite dagli accompagnatori, seguendo le loro indicazioni, in caso contrario, verrà meno il rapporto di affidamento e di responsabilità.

#### TESSERAMENTO

Evento riservato ai soci in regola con il tesseramento, la tessera costa 15,00€ ed è valida 365 giorni dalla data di emissione. Per velocizzare le operazioni di emissione della tessera stampa il modulo al seguente link e portalo con te già predisposto e firmato <https://www.startrekk.it/pdf/tessera.pdf>